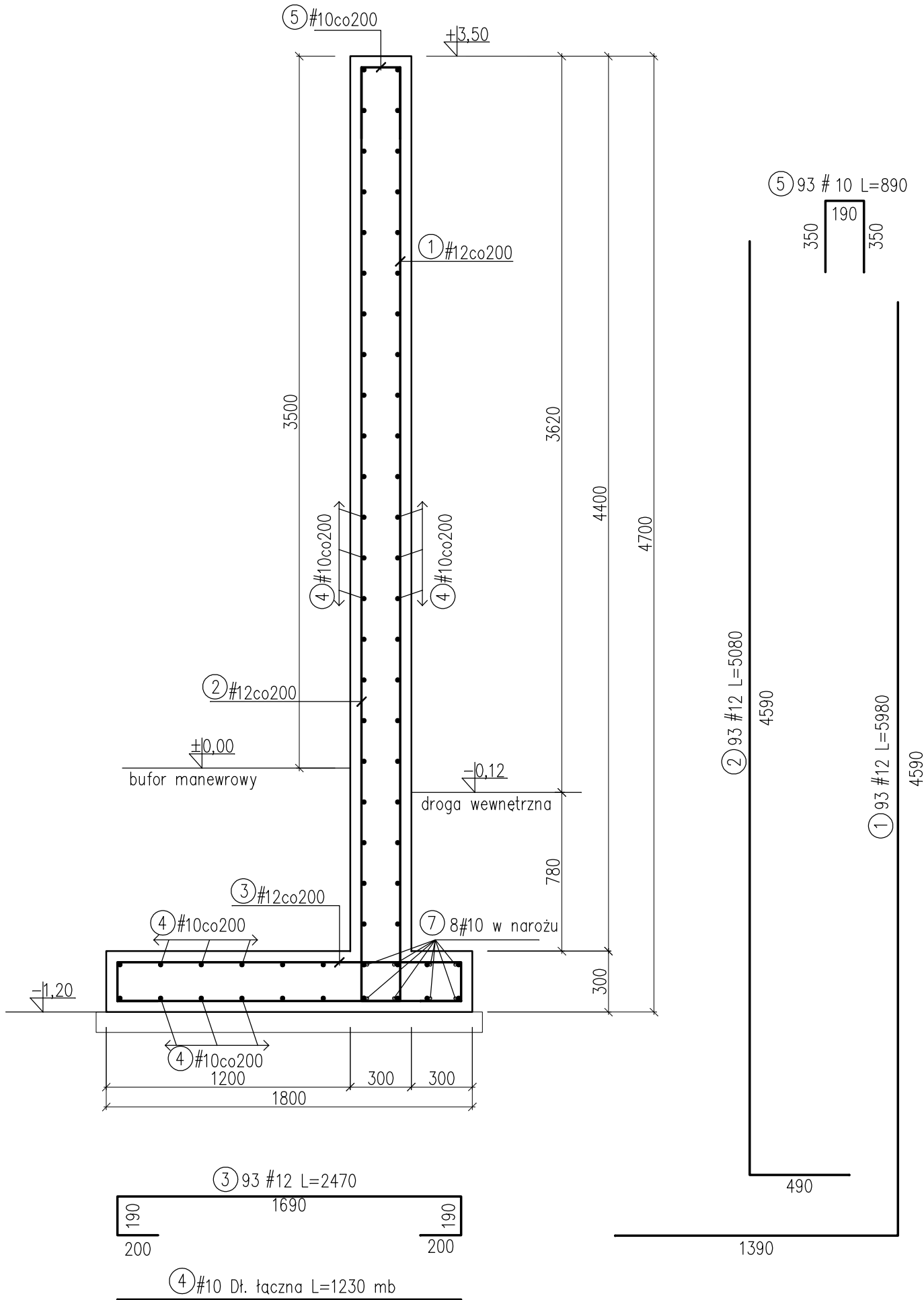


MUR OPOROWY

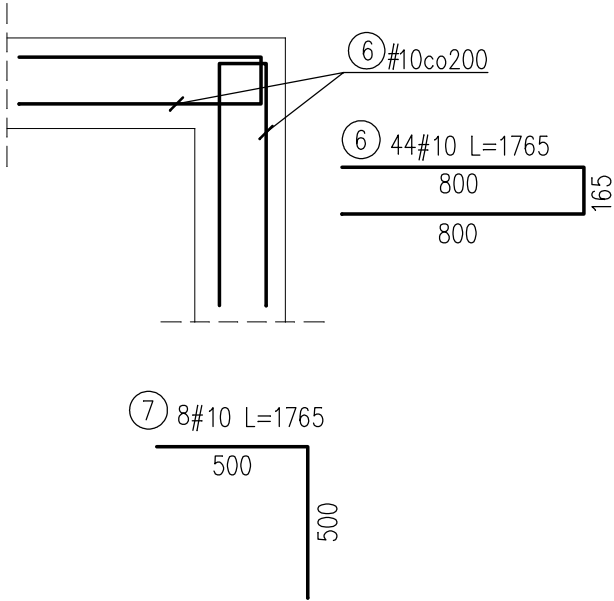
Dł. łączna L=18,3m
skala 1:50



WYKAZ STALI ZBROJENIOWEJ

| Nr | Średnica [mm] # | Długość [cm] | Ilość [szt.] | Długość całkowita [m] | |
|-------------------------|--------------------|--------------|--------------|-----------------------|---------|
| | | | | A-IIIN | |
| | | | | #10 | #12 |
| 1 | 12 | 598 | 93 | | 556.14 |
| 2 | 12 | 508 | 93 | | 472.44 |
| 3 | 12 | 247 | 93 | | 229.71 |
| 4 | 10 | 123000 | 1 | 1230.00 | |
| 5 | 10 | 89 | 93 | 82.77 | |
| 6 | 10 | 176 | 44 | 77.44 | |
| Długość ogółem [m] | | | | 1390.21 | 1258.29 |
| Masa jednostkowa [kg/m] | | | | 0.617 | 0.888 |
| Masa ogółem [kg] | | | | 857.76 | 1117.36 |
| Masa razem [kg] | | | | 1975.12 | |


DOZBROJENIE NAROŻNIKA



Pręt łączący pręty nr 4 w narożniku muru oporowego.

- UWAGI:
- PRĘTY ŁĄCZYĆ NA ZAKŁAD MINIMUM 50CM.

BETON C30/37 XC4, XD2, XF1,
STAL ZBROJENIOWA: A-IIIN
OTULINA: 50mm

| | | | |
|---|--|--|--|
| TEMAT: Rozbudowa części biologicznej instalacji przetwarzania zmieszanych odpadów komunalnych zlokalizowanej na terenie składowiska odpadów innych niż niebezpieczne i obojętne w Rudzie k/Wielunia | | |  INŻYNIERIA PRO-EKO |
| INWESTOR: Przedsiębiorstwo Komunalne Sp. z o.o. w Wielunlu, ul. Zamenhofa 17 | | | |
| ADRES: działki nr 669, 236/1 obręb: Ruda, gmina Wieluń, powiat: wieluński, województwo: łódzkie | | | data 01.2015 |
| TOM 3 | | | skala 1:25 |
| TEMAT RYSUNKU: MUR OPOROWY ZBROJENIE | | stadium P.B-W | |
| projektował: mgr inż. Zbigniew Gębczyński nr ewid. upr.: SLK/0250/PWOK/03 | | sprawił: mgr inż. Ryszard Bodzek nr ewid. upr.: SLK/3878/PWOK/11 | branża K |
| opracował: mgr inż. Aleksandra Grzybowska | | | rys.nr K-02 |
| WSZELKIE PRAWA ZASTRZEŻONE | | | |